



# ماذا لو فقدت بصرك؟

## ثم تبين لك أنه كان يمكن الوقاية منه؟

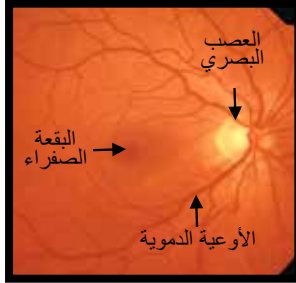


### الحقائق

1. فقدان النظر ليس جزءاً حتمياً من الشيخوخة.
2. 75% من فقدان النظر يمكن الوقاية منه أو علاجه.
3. في حالات كثيرة متى تمّ فقدان النظر لا يمكن استعادته.
4. يمكن لفحوصات العيون المنتظمة إنقاذ بصرك.

### الشبكية الصحية

يمكن لإختصاصي النظارات أو طبيب العيون فحص الجزء الخلفي من عينك مما يسمح لهم بالكشف عن أمراض العيون قبل أن تتطور أي أعراض.



### الزرق (الغلوكوما)

- لا يوجد لدى الغلوكوما أعراض في مراحلها المبكرة
- 50% فقط من الأشخاص الذين يعانون من الغلوكوما يعرفون أنها لديهم
  - 1 من كل 10 استراليين سوف يعاني من الغلوكوما

### فحوصات العيون ضرورية لتشخيص الغلوكوما

- في معظم الحالات يمكن السيطرة على الغلوكوما إذا اكتشفت في وقت مبكر
- هناك أنواع متعددة من الغلوكوما

### تنتقل الغلوكوما في الأسر

- العمر والتاريخ العائلي هي عوامل خطر رئيسية
- الأشخاص الذين يعانون من قصر النظر (myopia) وبعض الأعراق لديهم خطر متزايد

### العلاج

- هناك عدد من الطرق المختلفة لعلاج الغلوكوما بواسطة قطرات العين التي هي الأكثر شيوعاً.

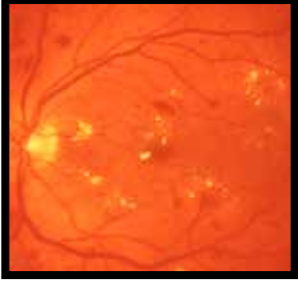
**إن إنتظار ظهور الأعراض أمراً متأخراً جداً!**

**فحص العينين كل سنتين**

## إعتلال الشبكية السكري

اعتلال الشبكية السكري هو من مضاعفات مرض السكري ويحدث بسبب تلف في الأوعية الدموية التي تغذي شبكية العين.

### اعتلال الشبكية السكري



الدم والسوائل  
يتسريان داخل شبكية العين

### جميع مرضى السكري معرضون للخطر

هناك حاجة لفحص العينين عندما يتم تشخيصك لأول مرة بمرض السكري و ثم كل سنتين على الأقل.

### قد يوصى بفحص عيون أكثر تواتراً لـ:

- السكان الأصليون وسكان جزر مضيق توريس
- الأشخاص الذين يعانون من ضعف السيطرة على نسبة السكر في الدم وارتفاع ضغط الدم وارتفاع نسبة الكوليسترول
- النساء الحوامل
- الأطفال الذين يعانون من مرض السكري
- الأشخاص الذين بالفعل يعانون من إعتلال الشبكية السكري

يمكن أن تبقى الرؤية طبيعية حتى يصبح إعتلال الشبكية السكري شديداً للغاية. التشخيص والعلاج المبكر هو المفتاح لمنع فقدان البصر والعمى.

العلاجات الحالية لإعتلال الشبكية السكري هي في كثير من الأحيان فعالة للغاية.

## الضمور البقي المرتبط بالعمر

البقعة الصفراء هي جزء من شبكية العين التي هي المسؤولة عن الرؤية المركزية. ونتيجة لذلك، يمكن أن يؤثر ضمور هذه المنطقة تأثيراً كبيراً على الأنشطة مثل القراءة ومشاهدة التلفزيون والقيادة. في المراحل المبكرة من AMD، قد لا يدرك الناس أن لديهم هذه الحالة حيث يبدو نظرهم طبيعياً.

العمر والتدخين والتاريخ العائلي هي عوامل خطر.

## إن 50٪ من حالات العمى في أستراليا تسببها AMD

### AMD «الجاف»

- يتطور ببطء ويؤدي إلى ضعف الرؤية التدريجي.
- يمكن أن تبطل مضادات الأكسدة / الفيتامينات التقدم وتقلل من خطر فقدان البصر.

### AMD «الرطب»

- يتطور بسرعة أكبر ويحدث عندما تتشكل الأوعية الشاذة تحت الشبكية وتنزف.
- هناك علاجات فعالة جديدة متاحة - الكشف المبكر ضروري.

## الكشف المبكر ينقذ البصر!

## فحص العينين كل سنتين

المصدر: تم الحصول على جميع الإحصاءات والتوصيات من الحكومة الأسترالية، المجلس الوطني للبحوث الطبية والصحة - المبادئ التوجيهية لمعالجة إعتلال الشبكية السكري 2008؛ المبادئ التوجيهية لفحص وتكهن وتشخيص ومعالجة والوقاية من الجلوكوما 2010؛ العيون على المستقبل: مستقبل واضح حول الضمور البقي المرتبط بالعمر 2011.



Centre for Eye Health  
Barker Street, Kingsford NSW 2032  
1300 421 960  
www.centreforeyehealth.com.au